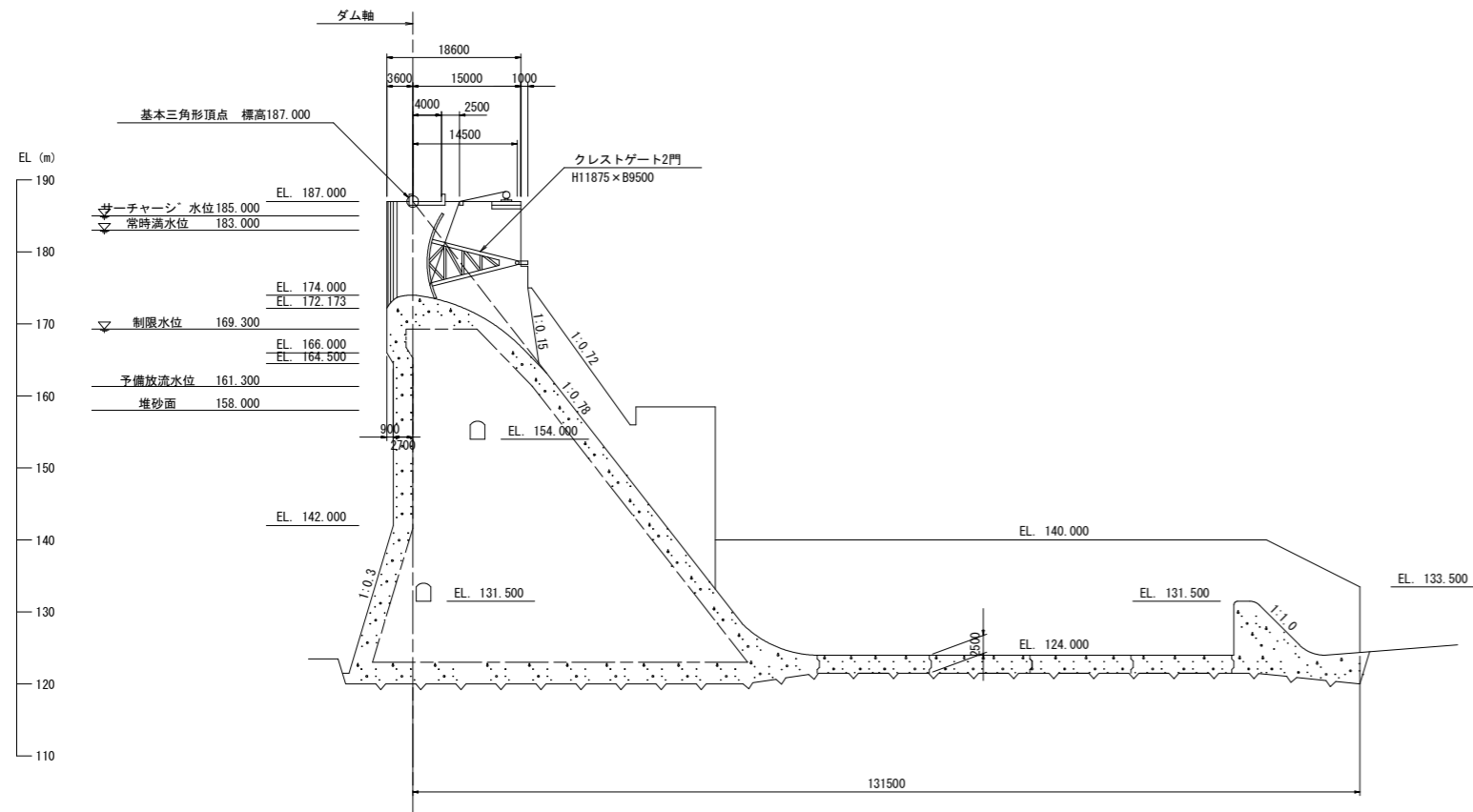
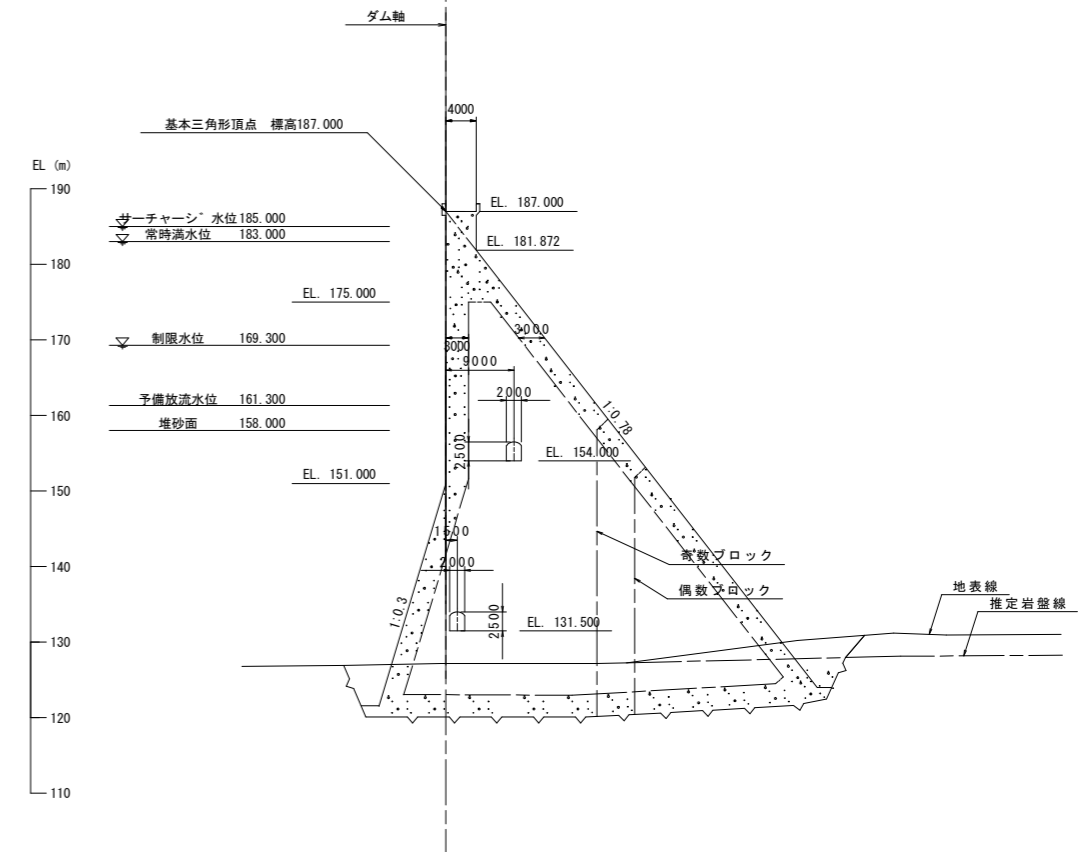


業務名	R2徳土 正木ダム 上勝・正木 クレストゲート設備等老朽化対策設計業務				
図面名	ダム平面図				
縮尺	NS	図面番号	1	図面総数	18
東部県土整備局<徳島>					

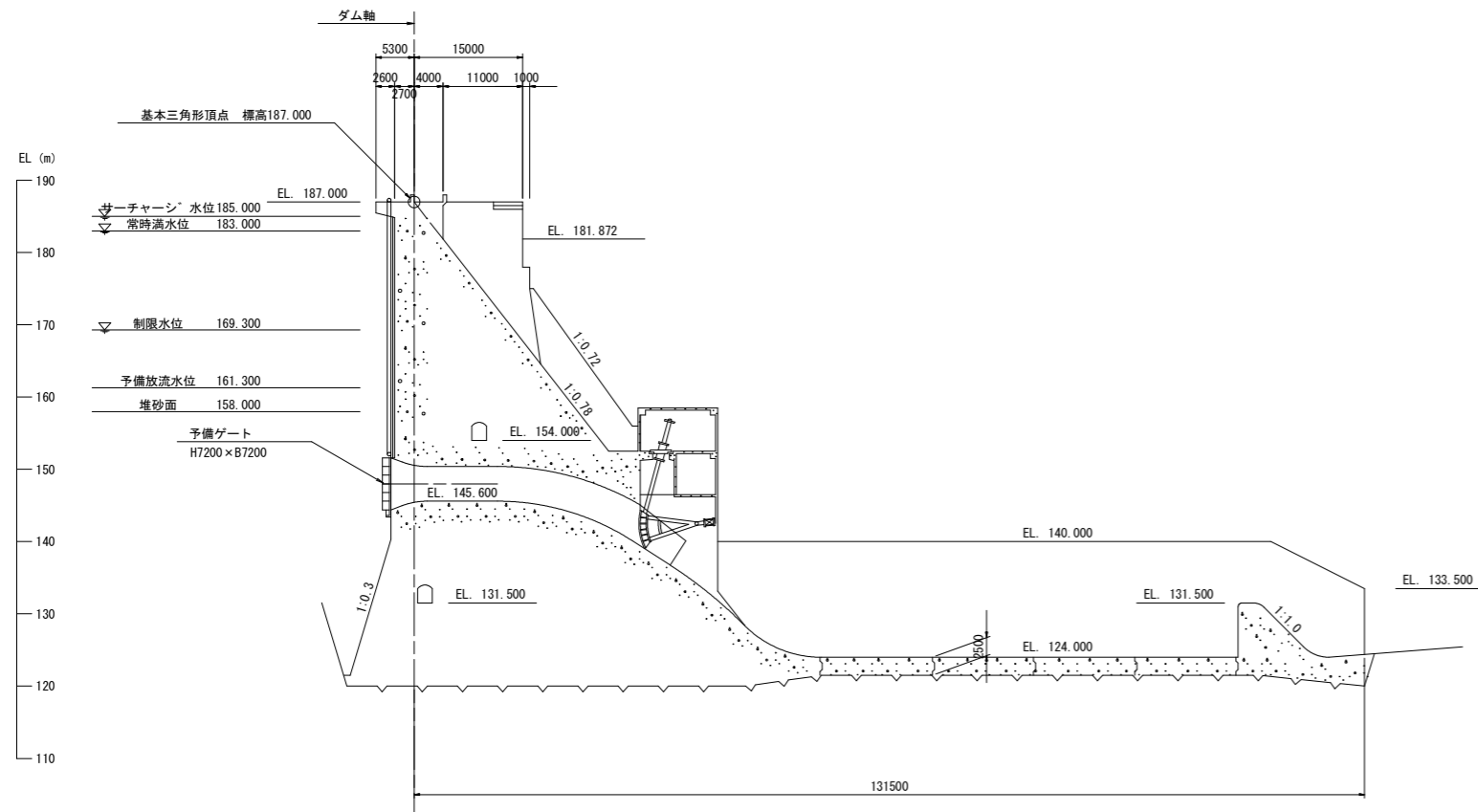
越流部標準断面 S=1:500



非越流部標準断面 S=1:500

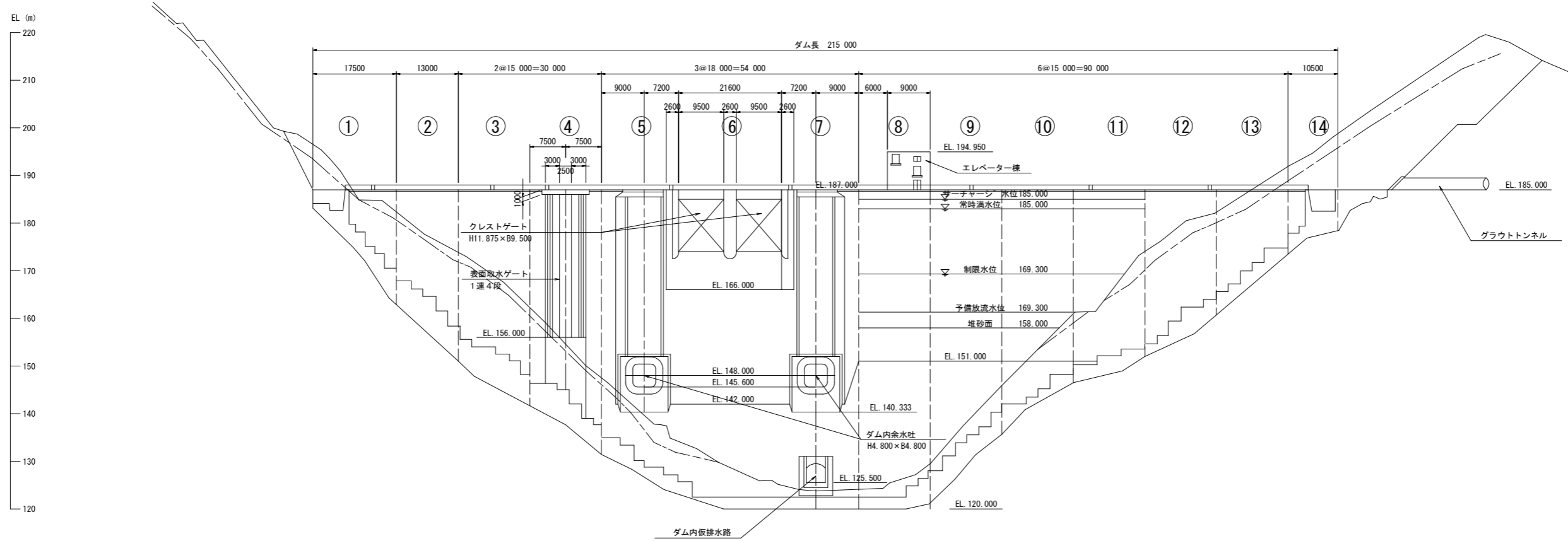


ダム内余水吐中心標準断面 S=1:500

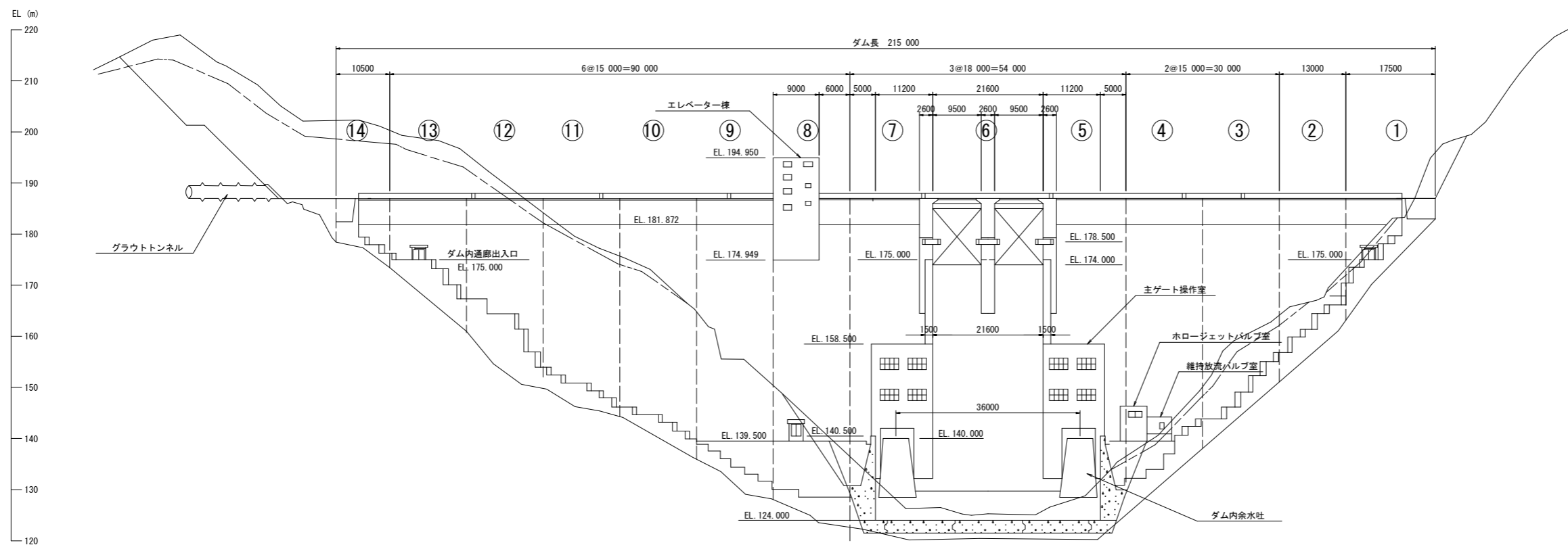


業務名	R2徳土 正木ダム 上勝・正木 クレストゲート設備等老朽化対策設計業務				
図面名	ダム標準断面図				
縮尺	NS	図面番号	2	図面総数	18
東 部 県 土 整 備 局 < 徳 島 >					

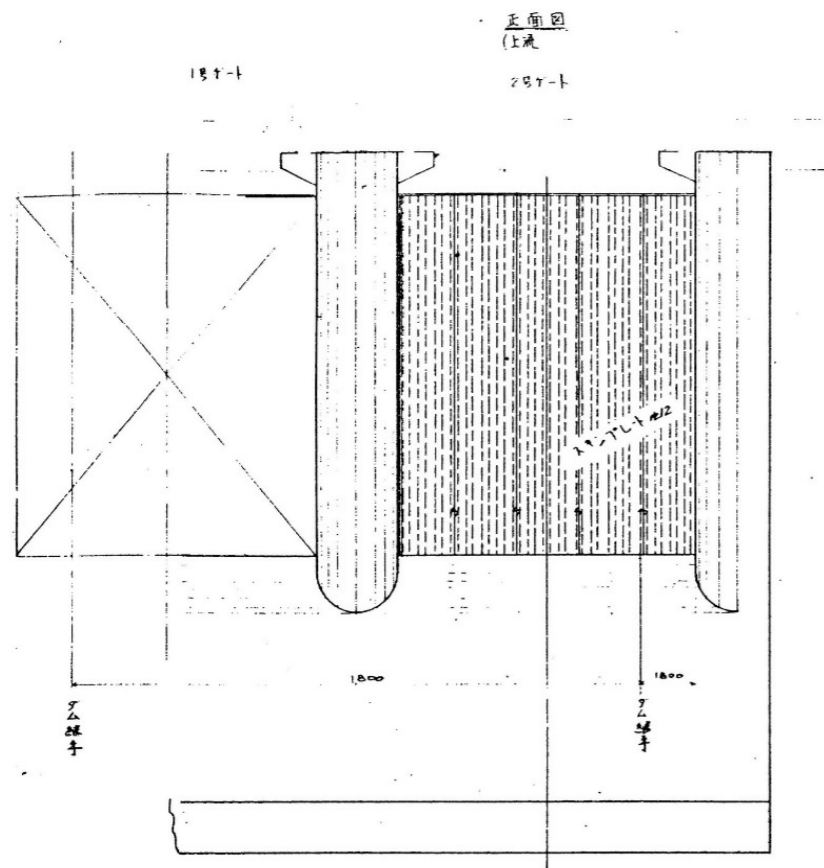
上流面 S=1:500



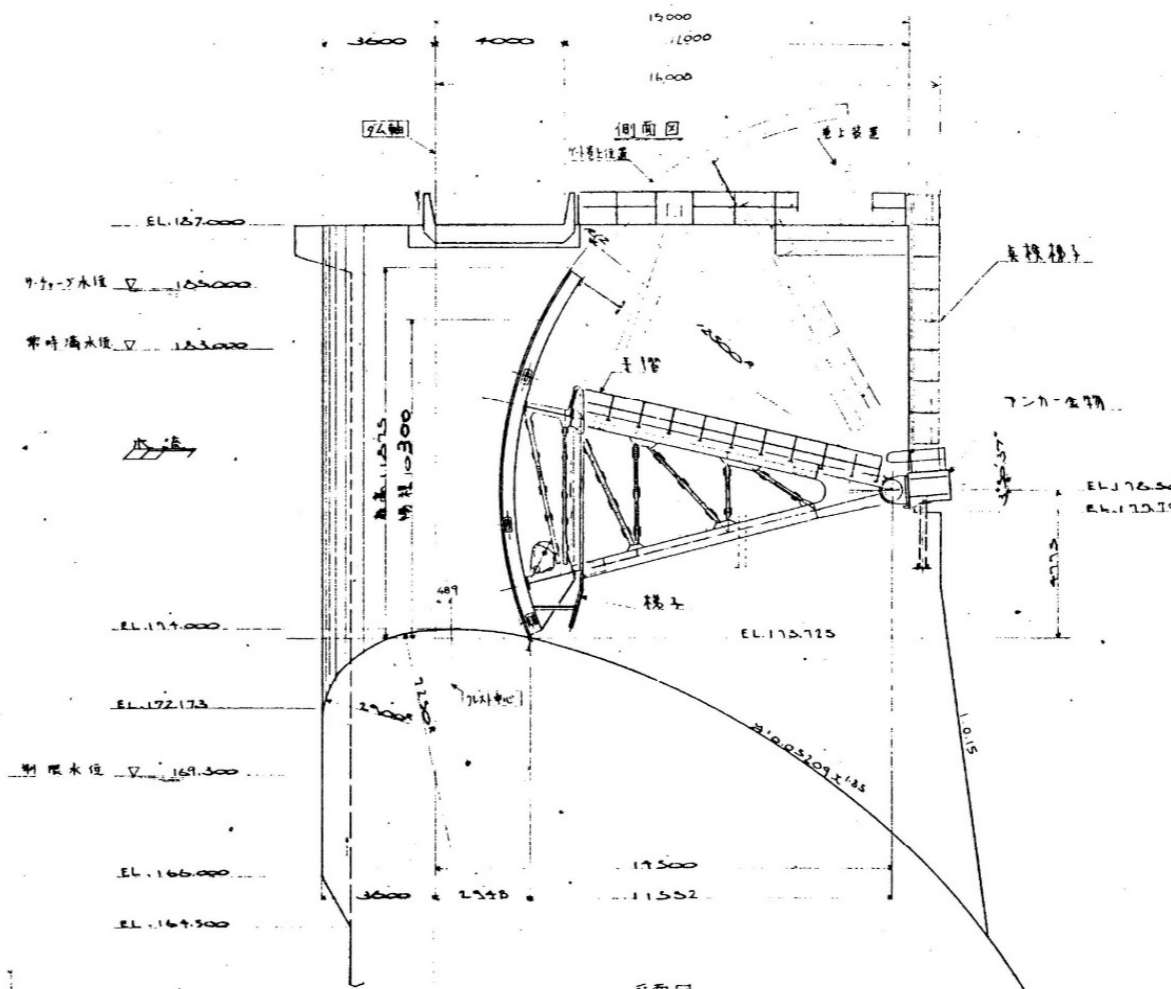
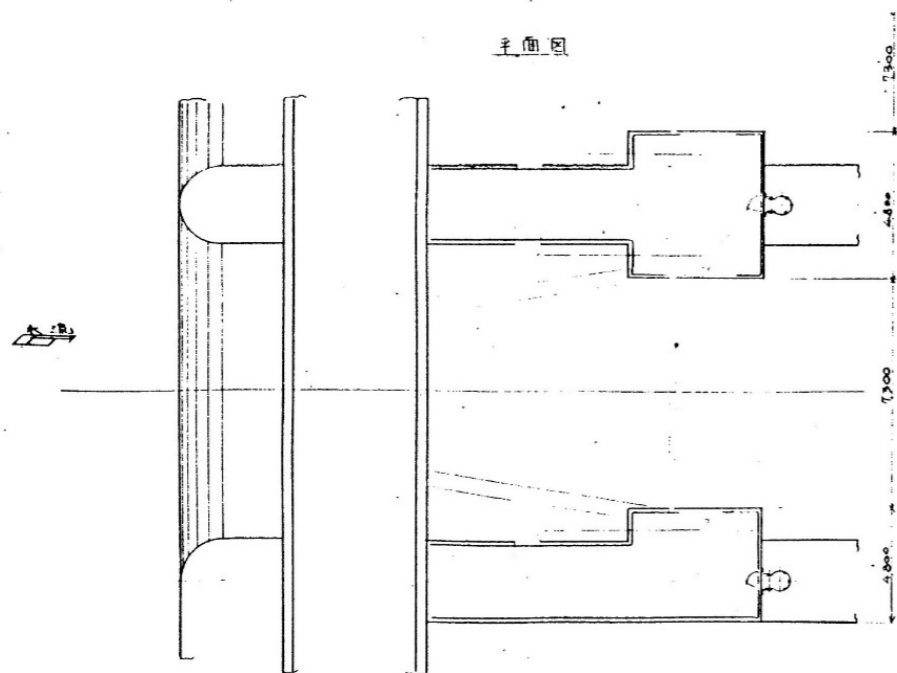
下流面 S=1:500



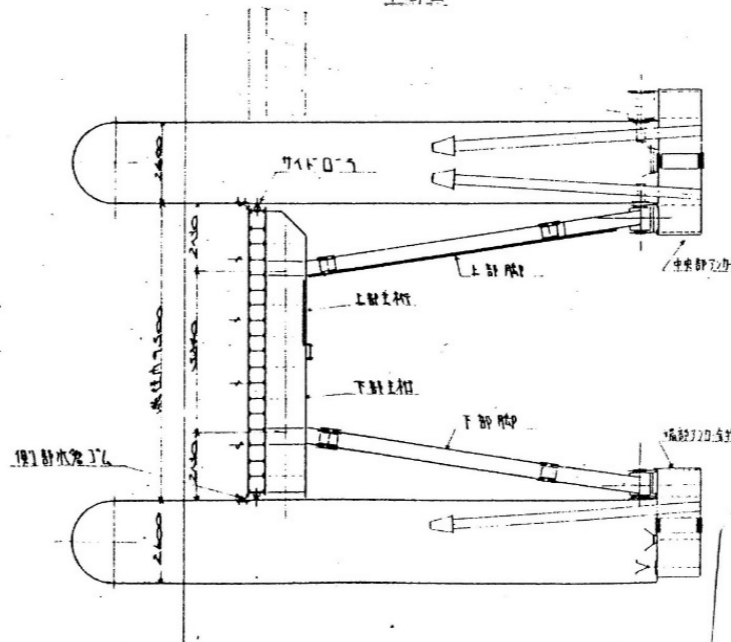
業務名	R2徳土 正木ダム 上流・正木 クレストゲート設備等老朽化対策設計業務				
図面名	ダム上下流面図				
縮尺	NS	図面番号	3	図面総数	18
東部県土整備局<徳島>					



正面図



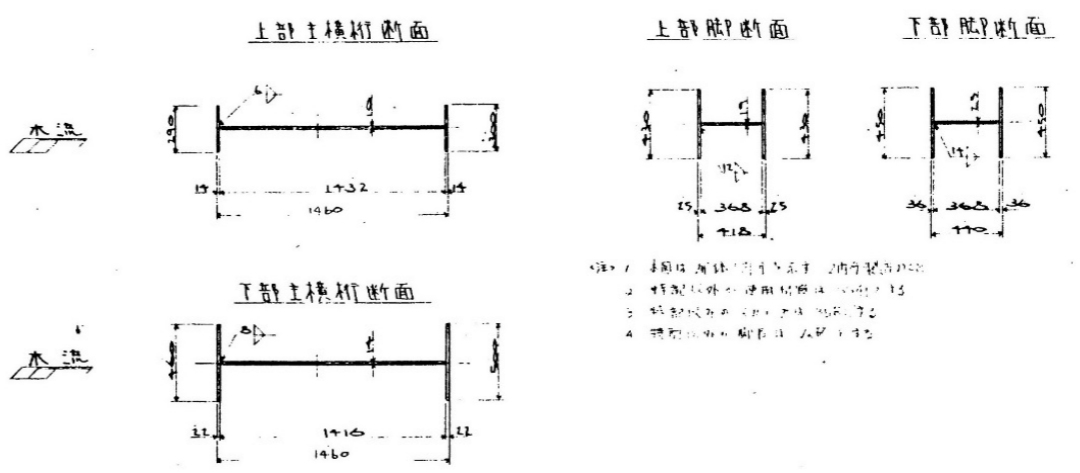
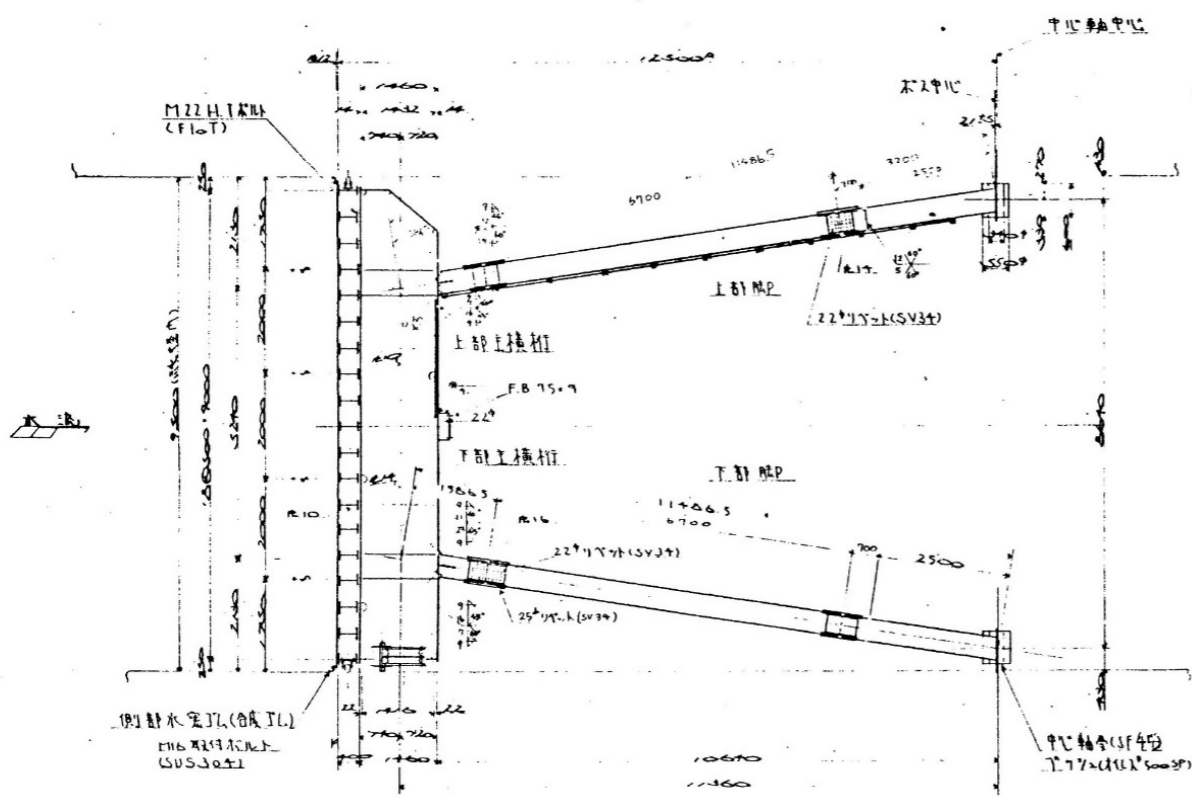
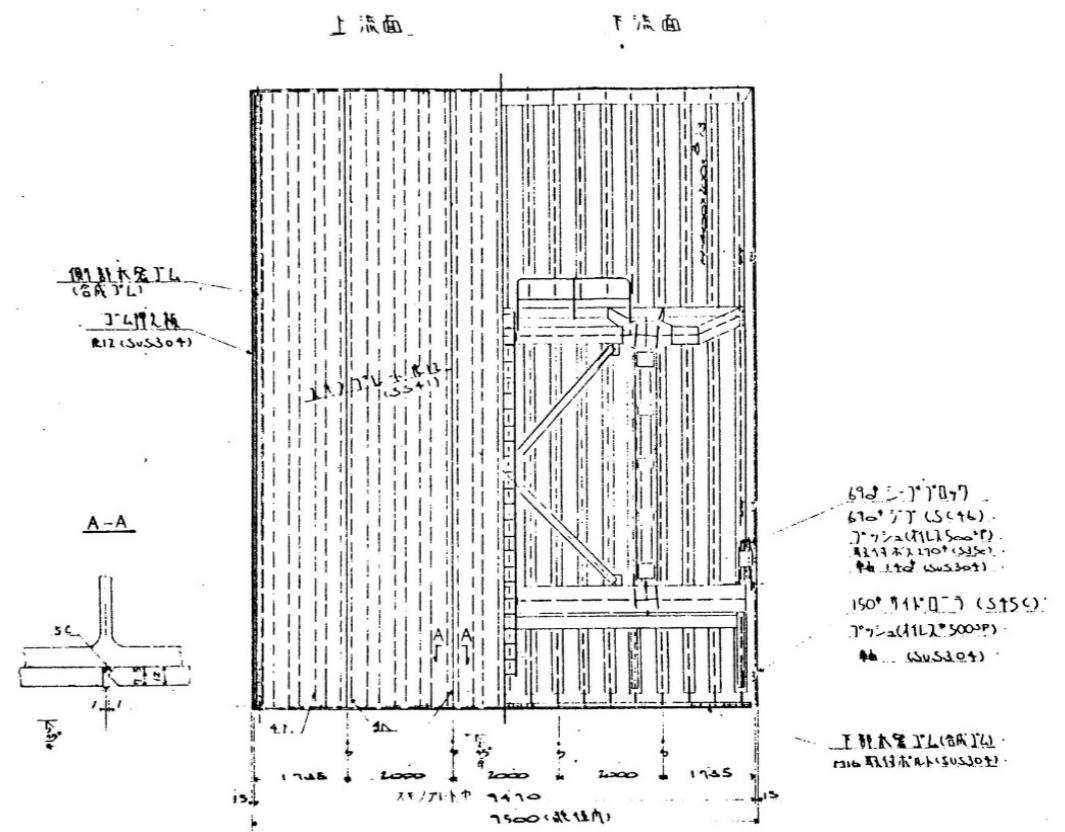
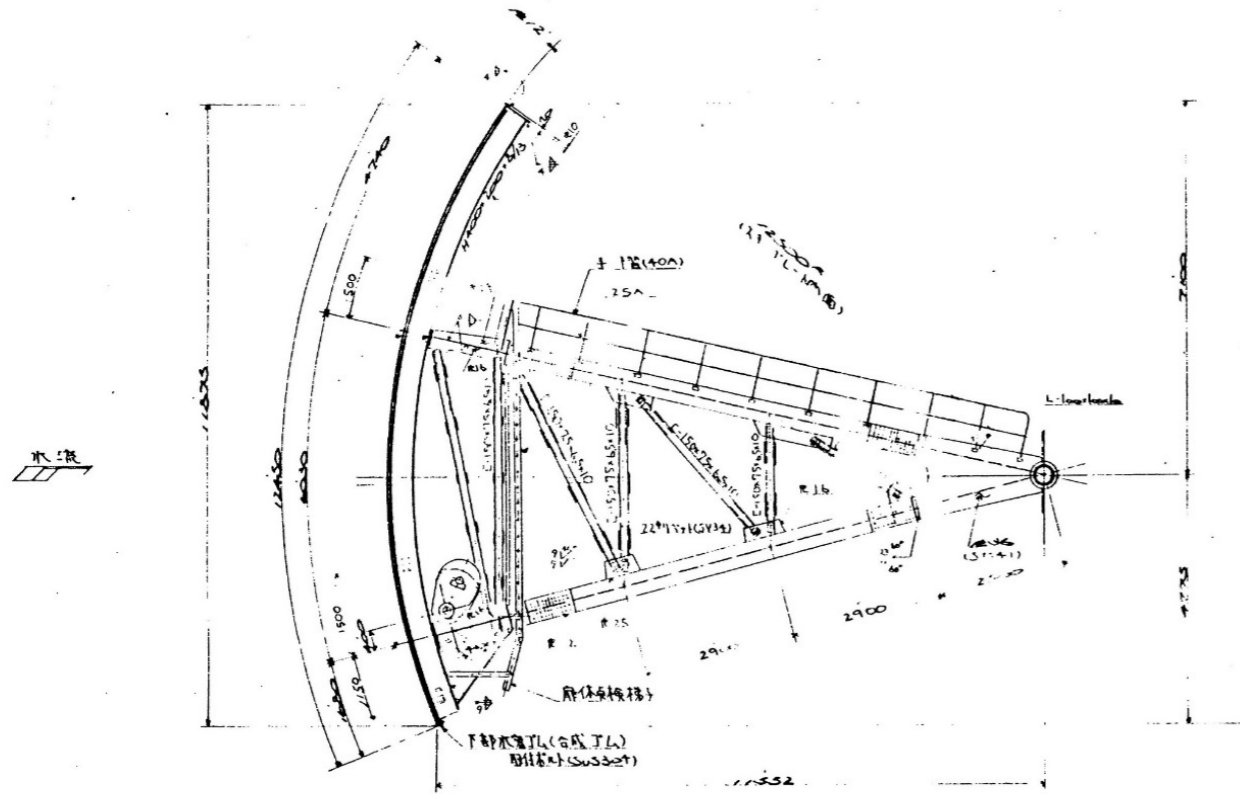
平面図



クレストゲート 主要仕様

門 数	2門
型 式	鋼製3D FLT-T
有効開向	9.500m
有効高さ	11.875m
有効開閉距離	12.500m
支脚軸位置	EL.178.500
ゲート軸位置	EL.173.725
扉番号表	3号コシ木製方式
扉上装置	32474-DJ-4車取式
扉上装置	0.37% (和車+同利)
機 制	機 制

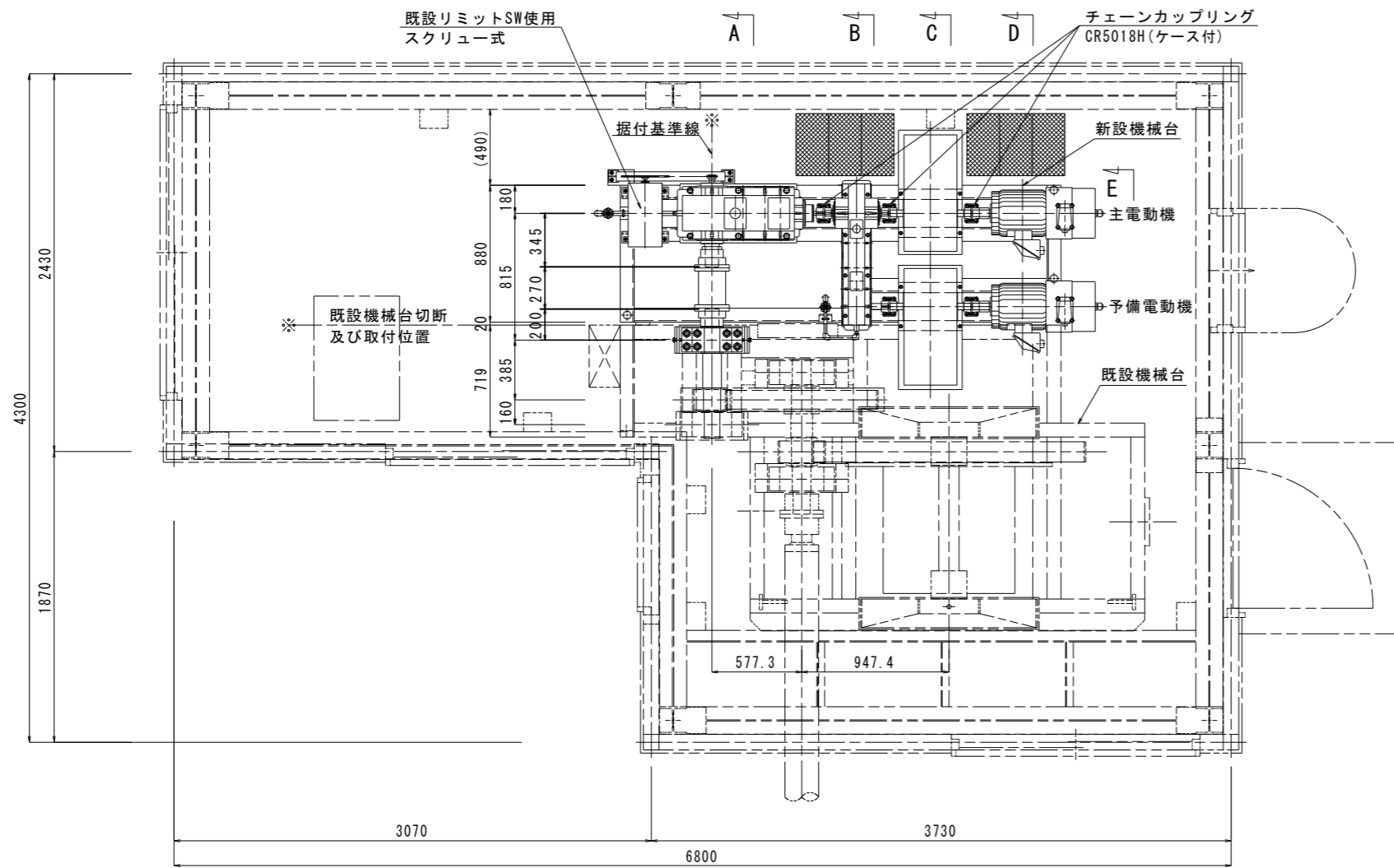
業務名	R2徳土 正木ダム 上勝・正木 クレストゲート設備等老朽化対策設計業務		
図面名	クレストゲート全体配置図		
縮 尺	NS	図面番号	4
		図面総数	18
東部県土整備局<徳島>			



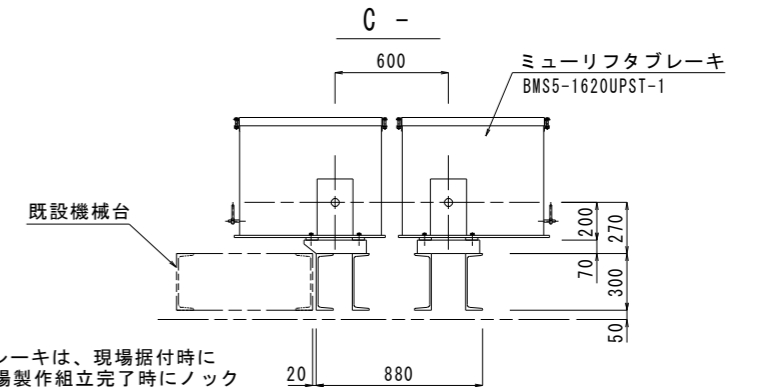
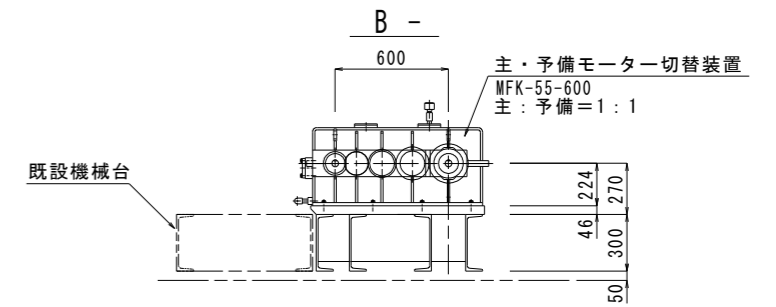
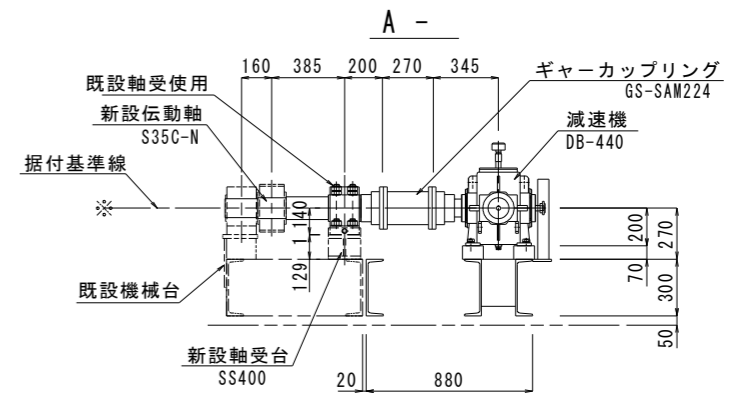
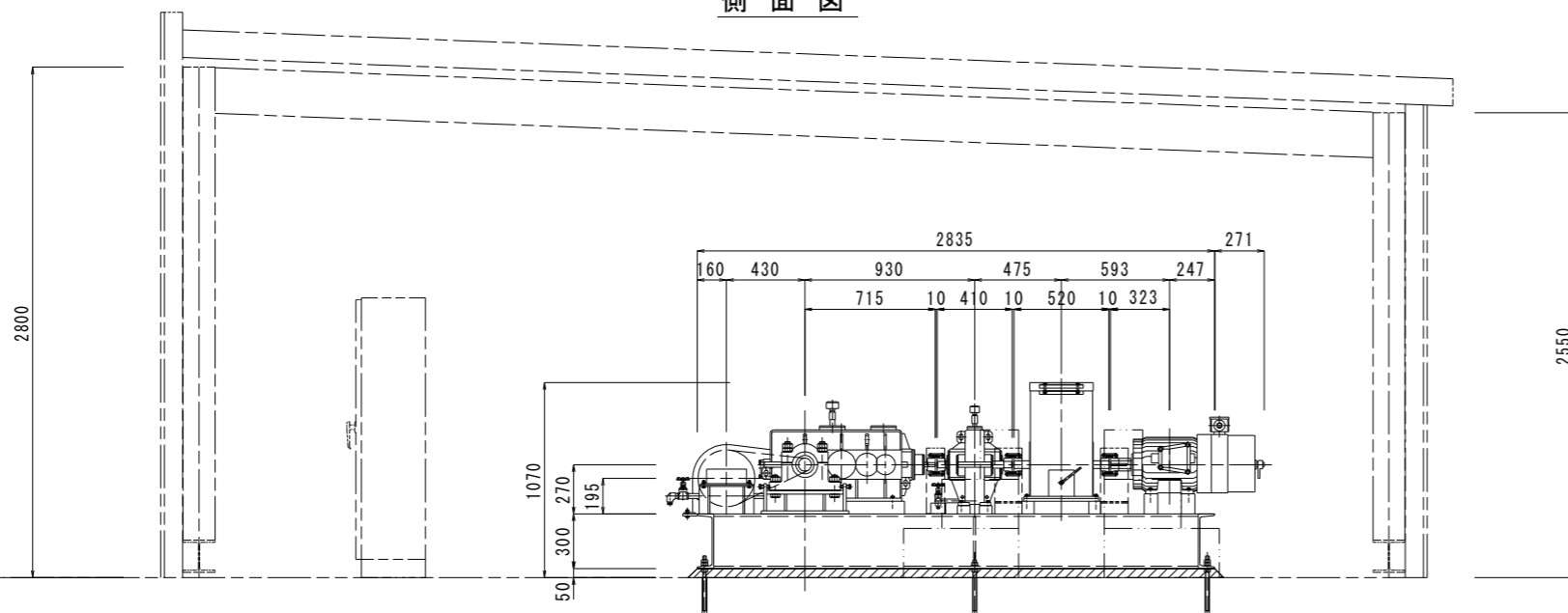
業務名	R2徳土 正木ダム 上勝・正木 クレストゲート設備等老朽化対策設計業務		
図面名	クレストゲート扉体組立図		
縮尺	NS	図面番号	5
		図面総数	18
東部県土整備局<徳島>			

(1号ゲート)

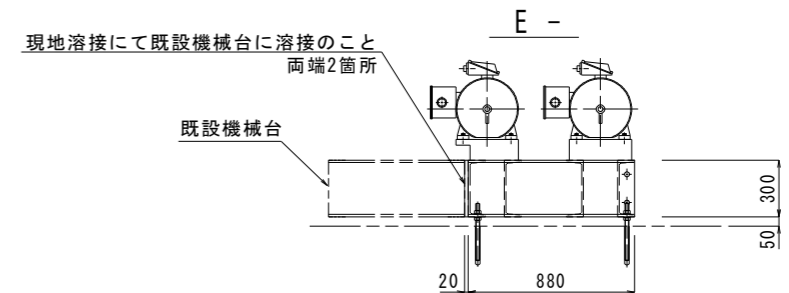
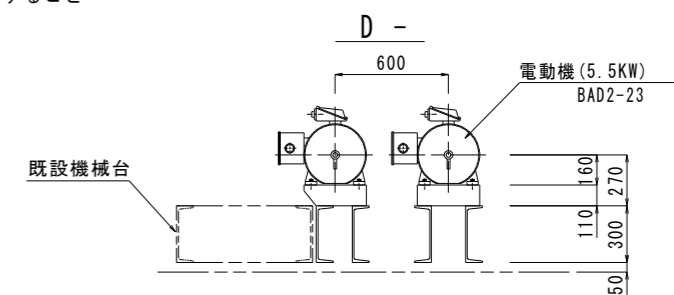
平面図



側面図



注記
ミューリフタブレーキは、現場据付時に
取外すため、工場製作組立完了時にノック
ピンを2箇所施工すること

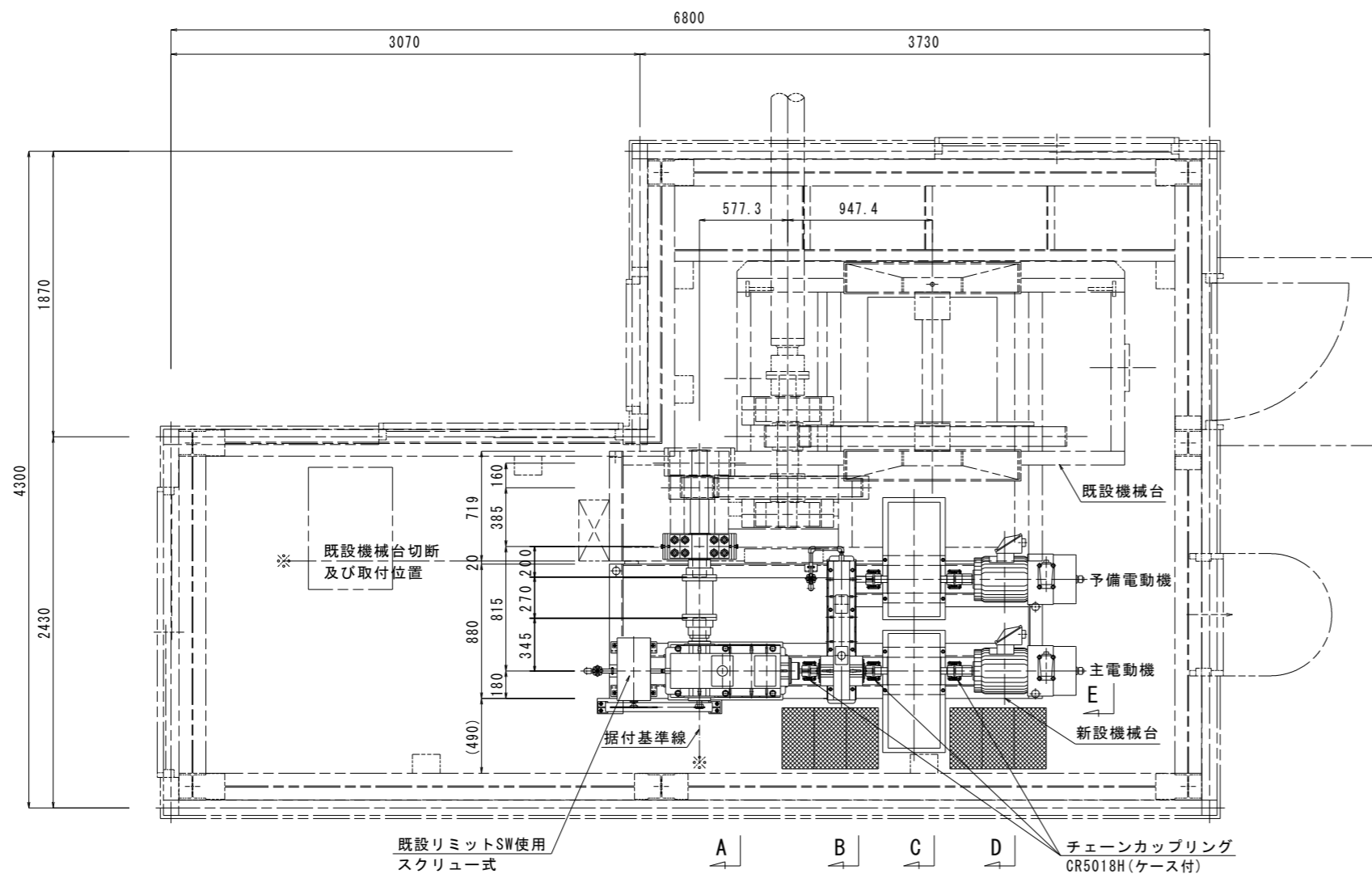


業務名	R2徳土 正木ダム 上勝・正木 クレストゲート設備等老朽化対策設計業務				
図面名	クレストゲート開閉装置配置図(1号)				
縮尺	NS	図面番号	6	図面総数	18
徳島県東部県土整備局(徳島)					

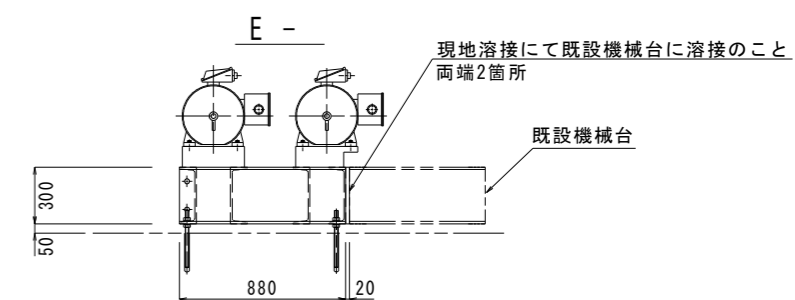
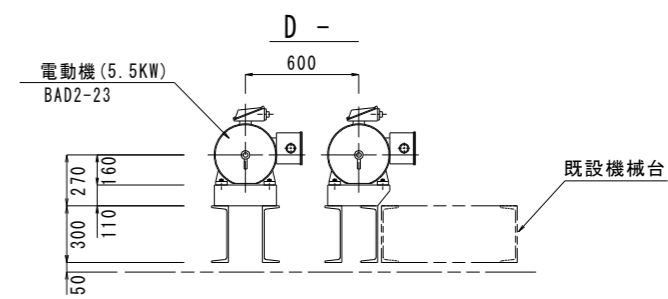
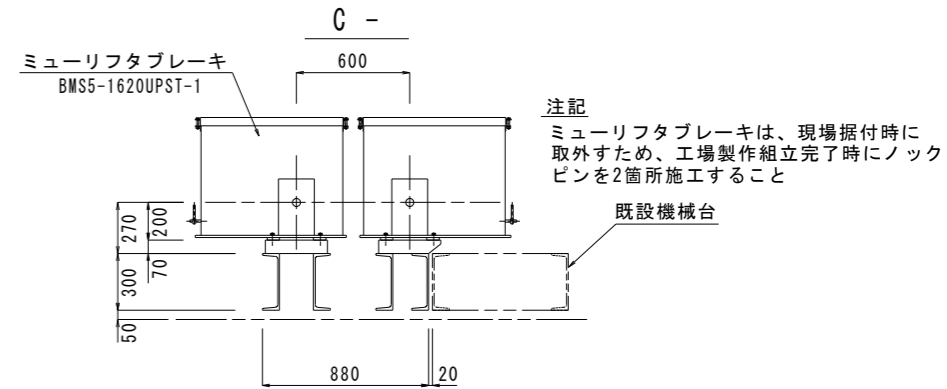
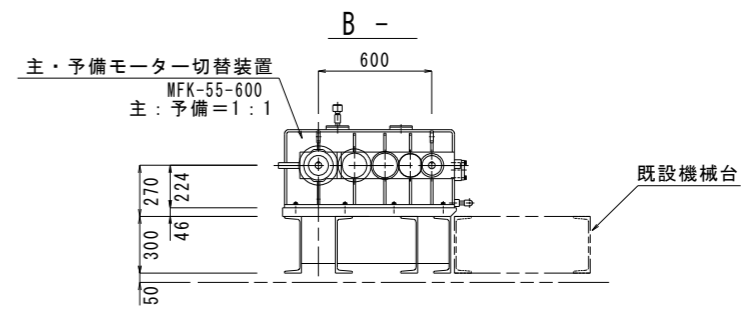
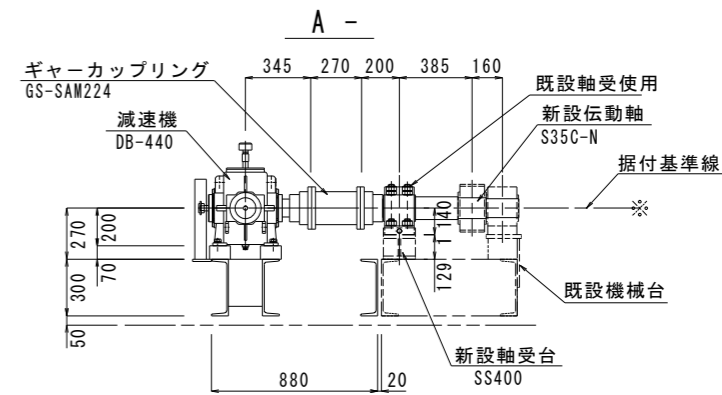
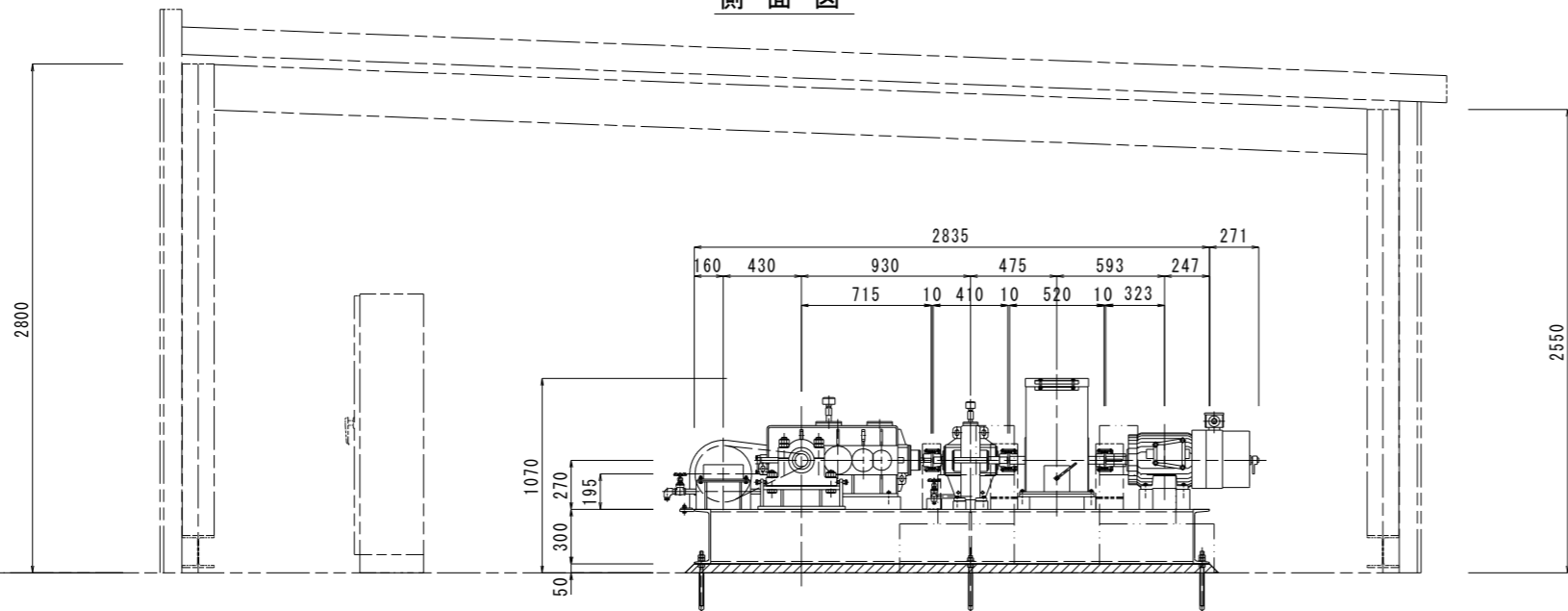
クレストゲート開閉装置配置図 S=1/20

(2号ゲート)

平面図

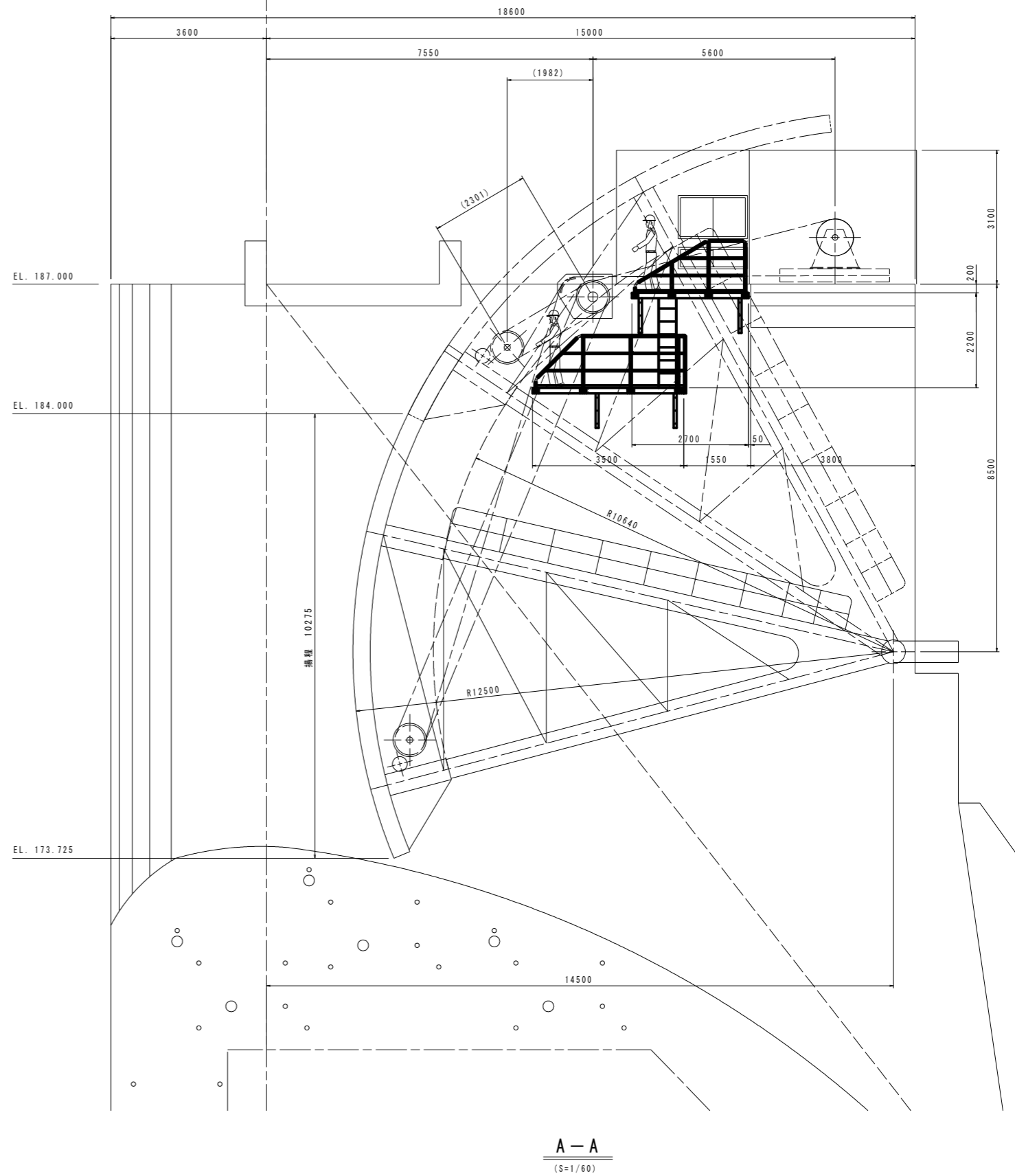
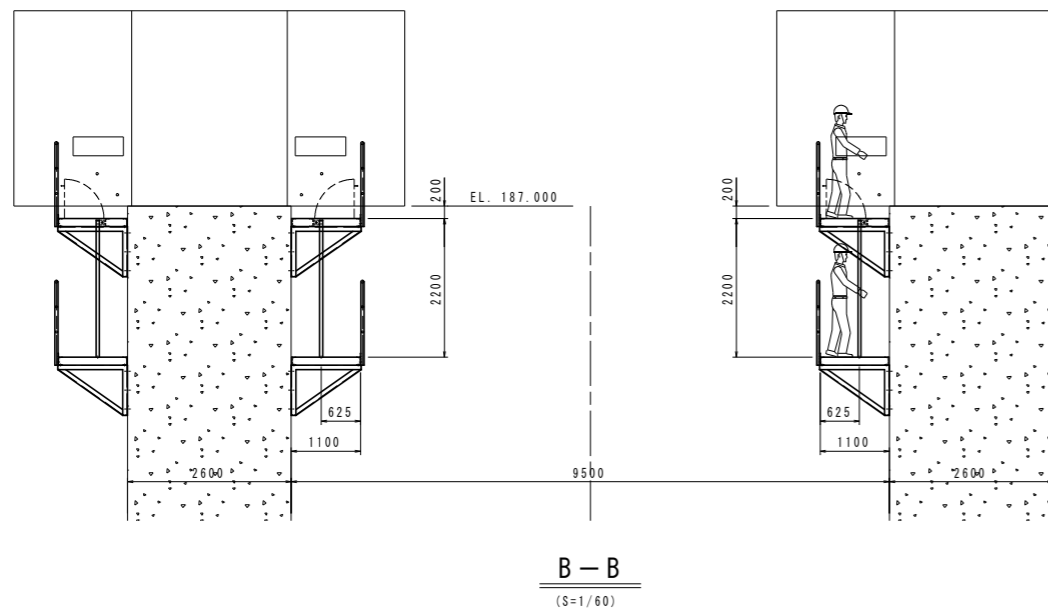
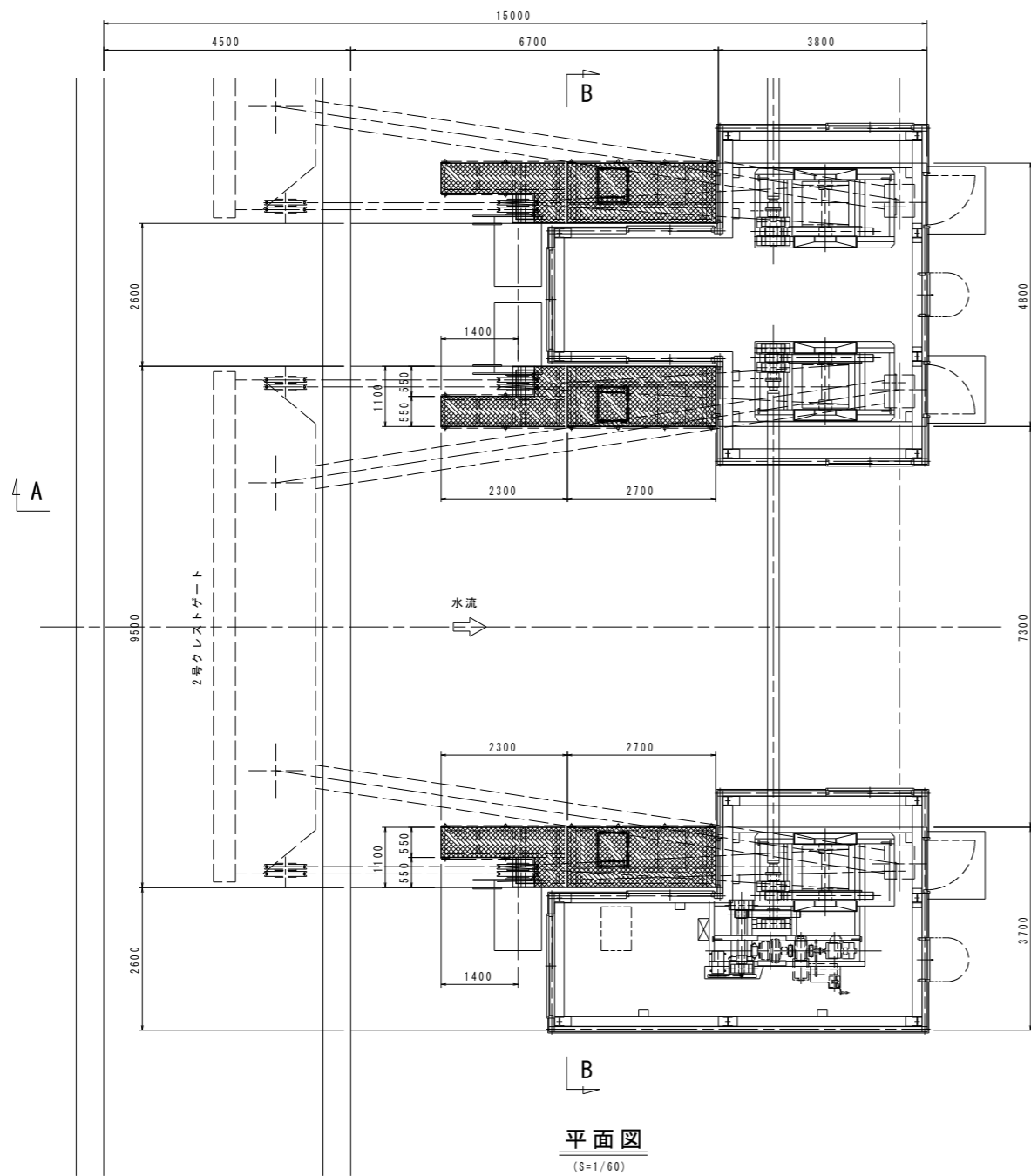


側面図



業務名	R2徳土 正木ダム 上勝・正木 クレストゲート設備等老朽化対策設計業務				
図面名	クレストゲート開閉装置配置図 (2号)				
縮尺	NS	図面番号	7	図面総数	18
東部県土整備局 (徳島)					

クレストゲート点検台配置図



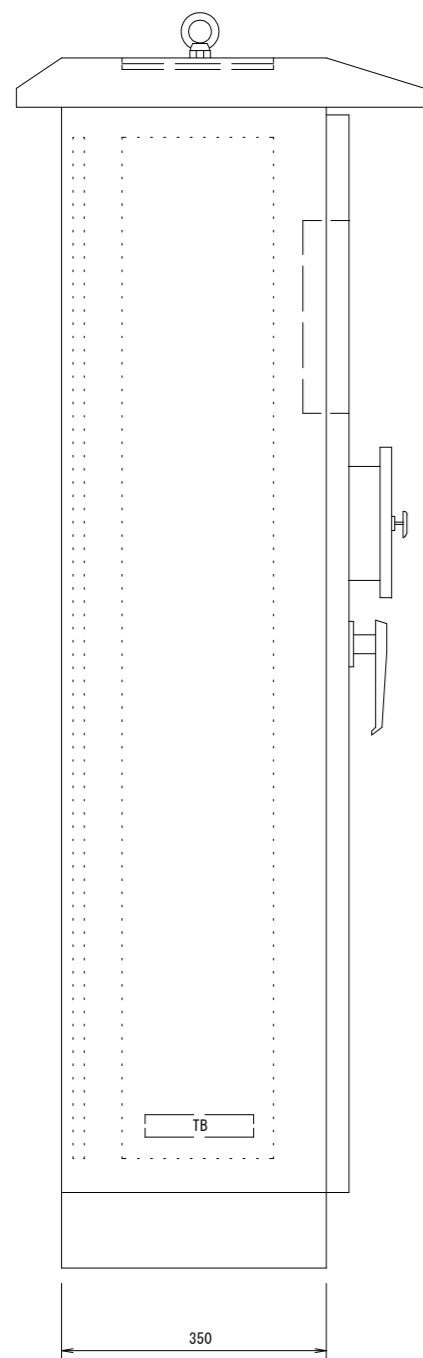
注記

1. 本図は2号ゲート側を示す。1号ゲート側は本図平面図上下対称とする。

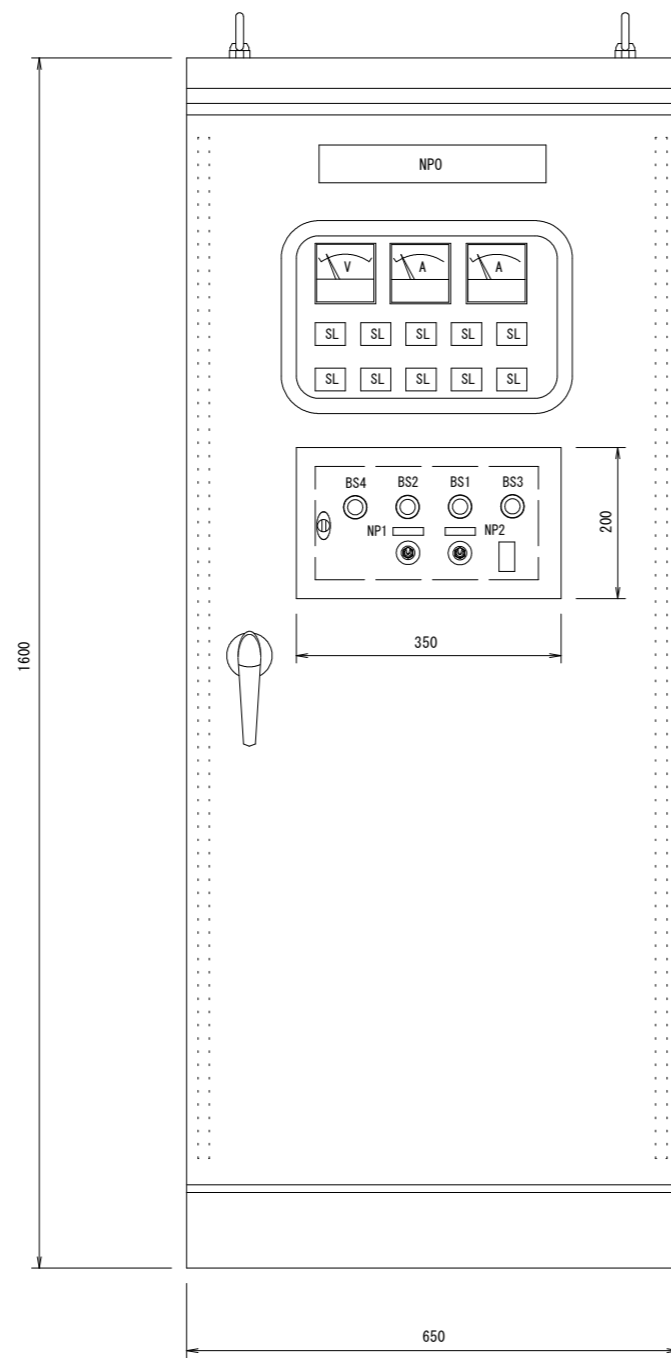
業務名	R2徳土 正木ダム 上勝・正木 クレストゲート設備等老朽化対策設計業務		
図面名	クレストゲート点検台配置図		
縮尺	NS	図面番号	8 図面総数 18
東部県土整備局(徳島)			

クレストゲート機側操作盤 外形図

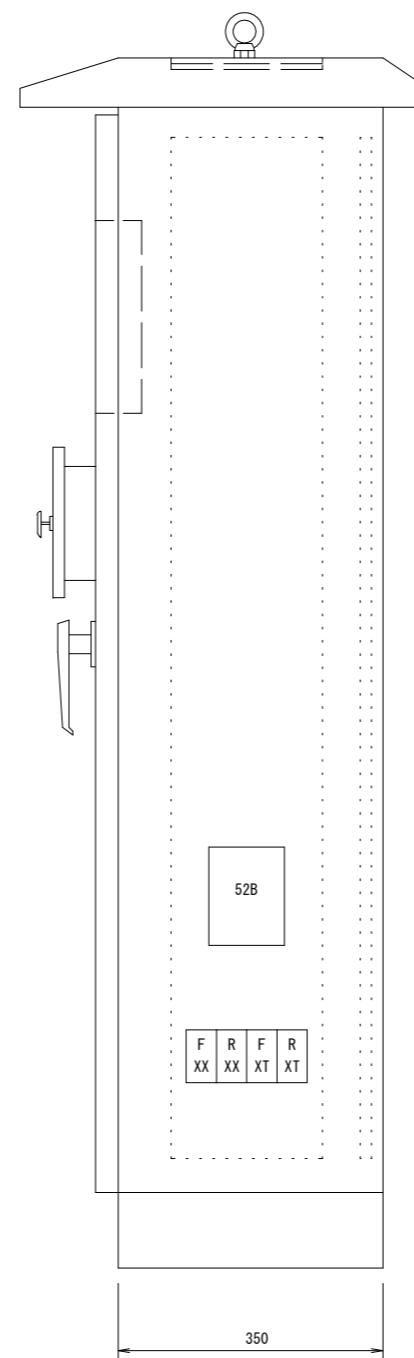
符号	年 月 日	変更記事	承認
△	. .		
△	. .		
△	. .		



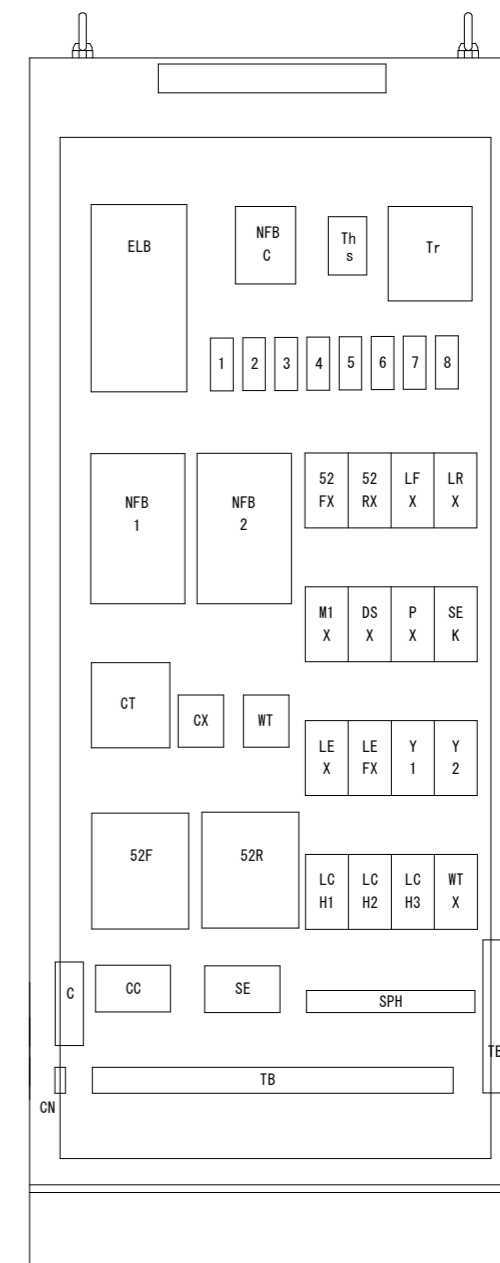
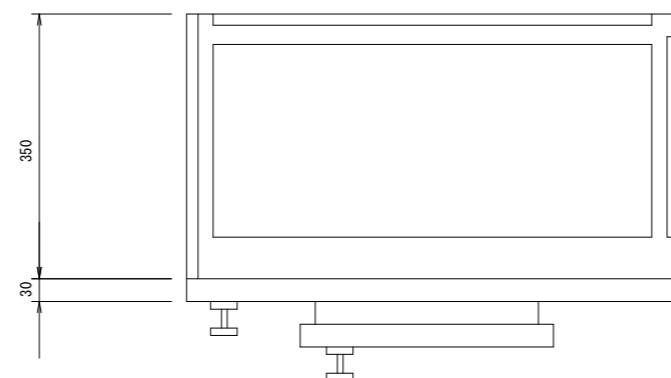
側面図



正面図



側面図

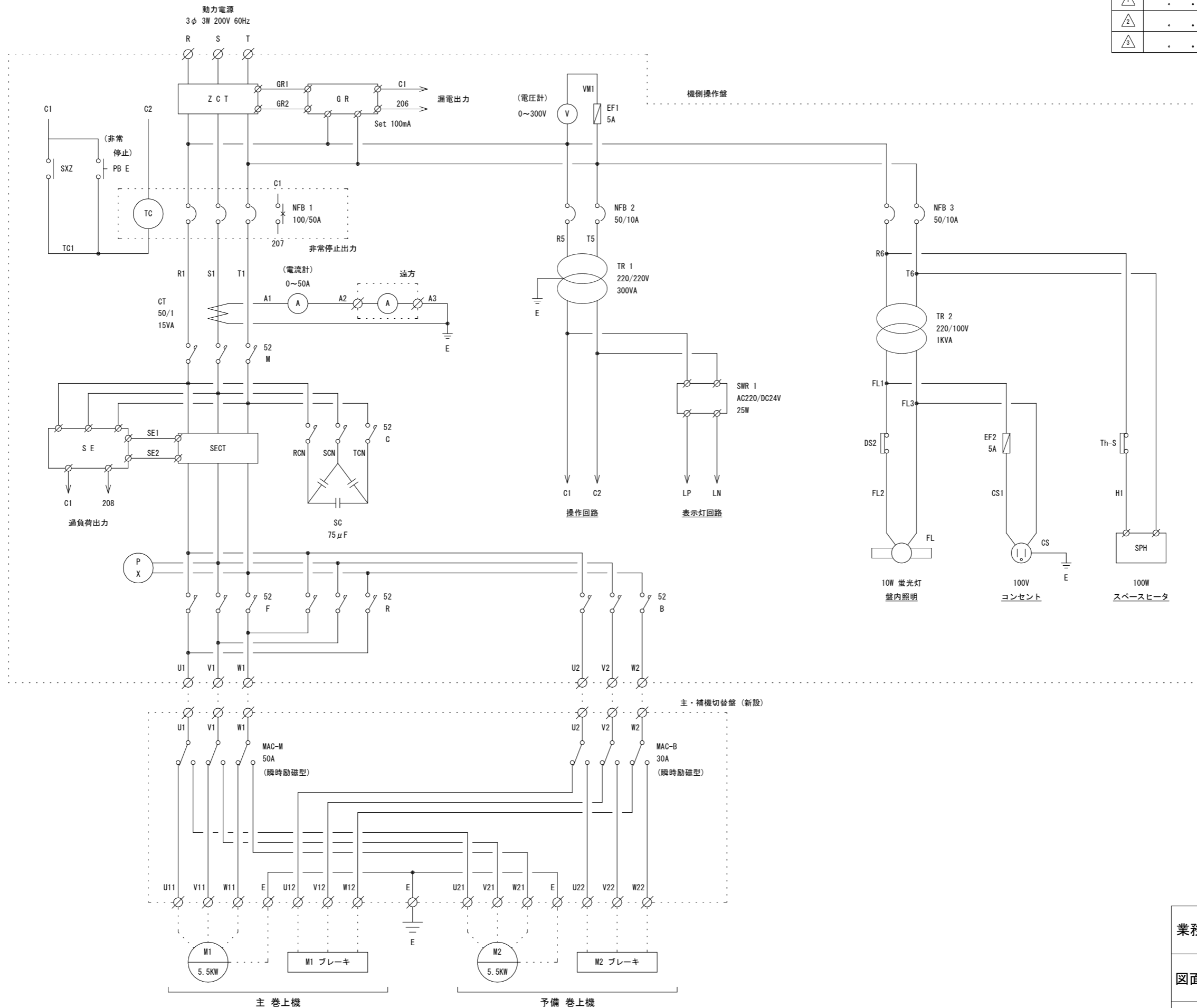


内部配置図

注記
1号ゲート及び2号ゲート共本図とする。

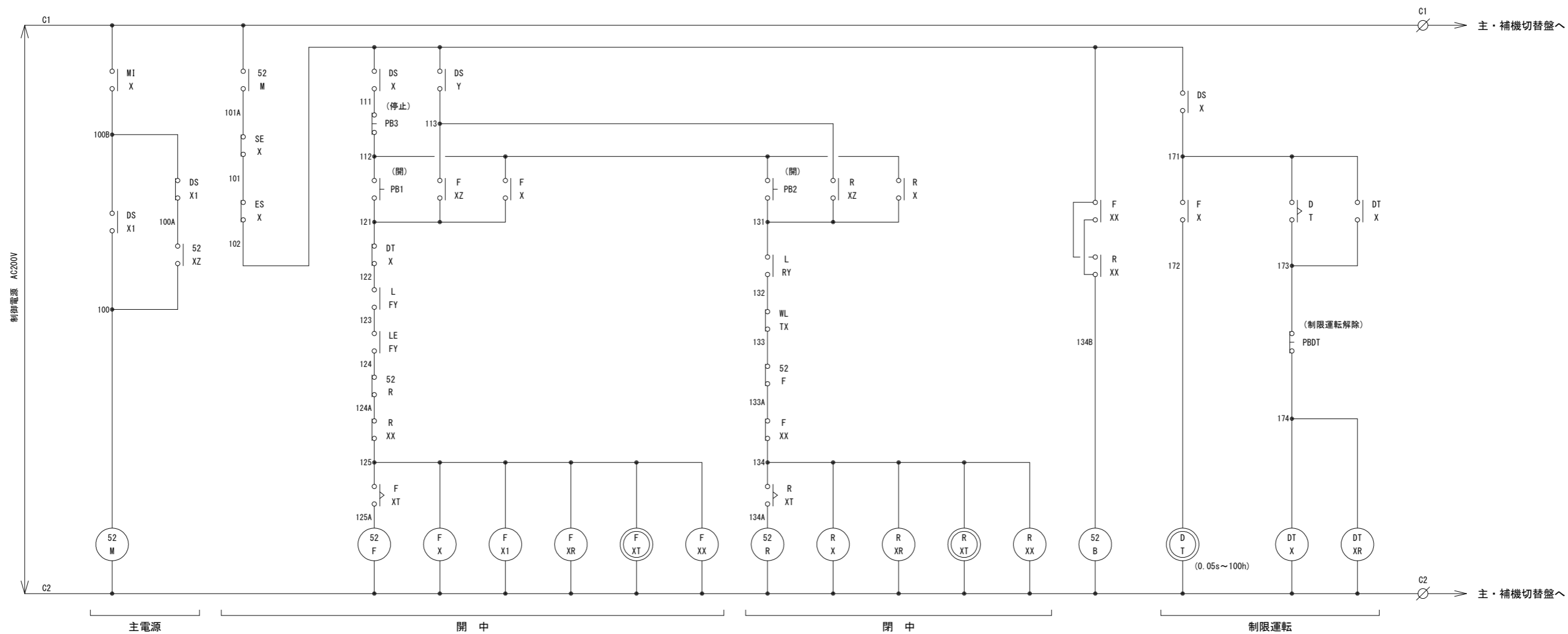
業務名	R2徳土 正木ダム 上勝・正木 クレストゲート設備等老朽化対策設計業務
図面名	クレストゲート機側操作盤 外形図
縮尺	NS 図面番号 9 図面総数 18
東部県土整備局(徳島)	

符号	年月日	変更記事	承認
△	. .		
△	. .		
△	. .		



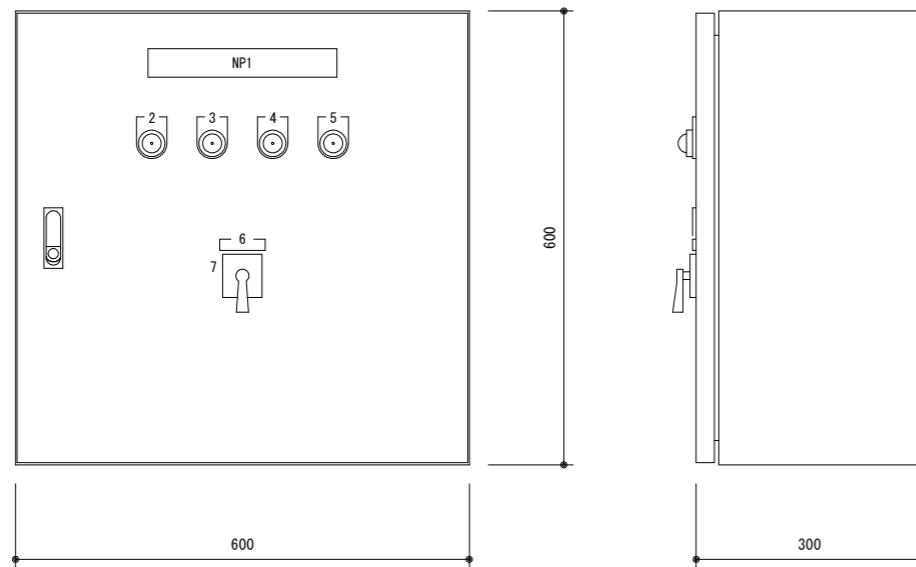
業務名	R2徳土 正木ダム 上勝・正木 クレストゲート設備等老朽化対策設計業務		
図面名	クレストゲート機側操作盤 展開接続図 (動力)		
縮尺	NS	図面番号	10 図面総数 18
東部県土整備局 (徳島)			

符号	年月日	変更記事	承認
△	. .		
△	. .		
△	. .		



業務名	R2徳土 正木ダム 上勝・正木 クレストゲート設備等老朽化対策設計業務		
図面名	クレストゲート機側操作盤 展開接続図 (操作)		
縮尺	NS	図面番号 11	図面総数 18
東部県土整備局(徳島)			

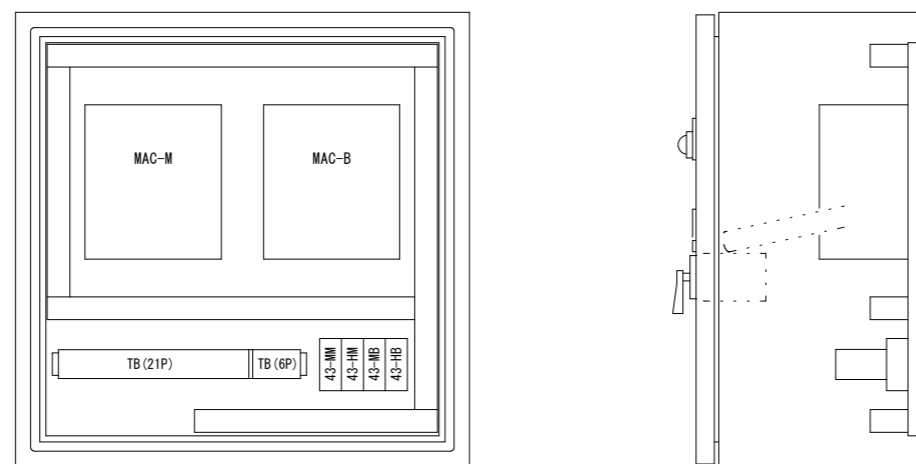
符号	年 月 日	変更記事	承認
△1	. .		
△2	. .		
△3	. .		



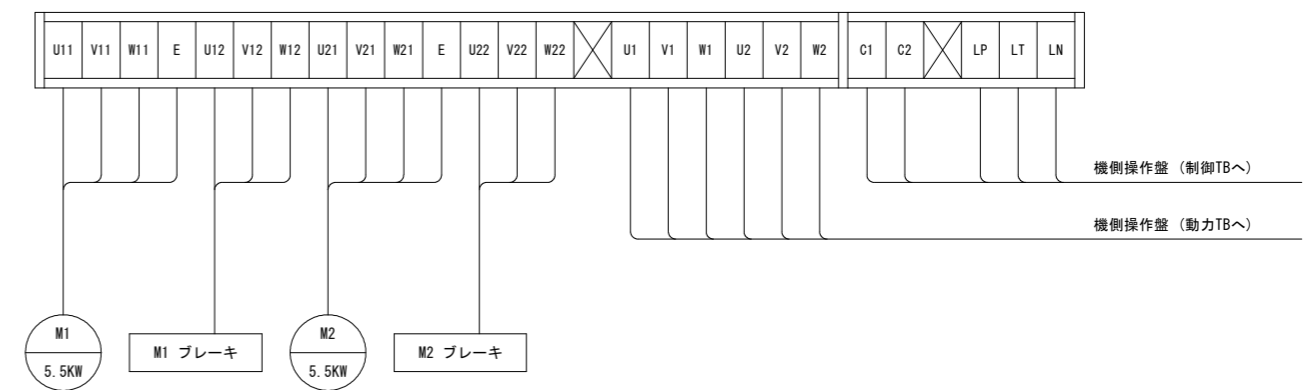
外形図

型 式	鋼板製 屋内 壁掛 閉鎖型		
製作数	2 面		
板 厚	外板	SS	1.6 t
	扉	SS	1.6 t
	中板	SS	2.3 t
ハンドル	防水平面ハンドルKeyNo. 200		
塗 装	5Y 7/1		

名板彫刻文字	
NP 1	主・補機切替盤
2	主機モータ
3	主機ブレーキ
4	補機モータ
5	補機ブレーキ
6	主・補機選択(引いて操作)
7	主機 補機

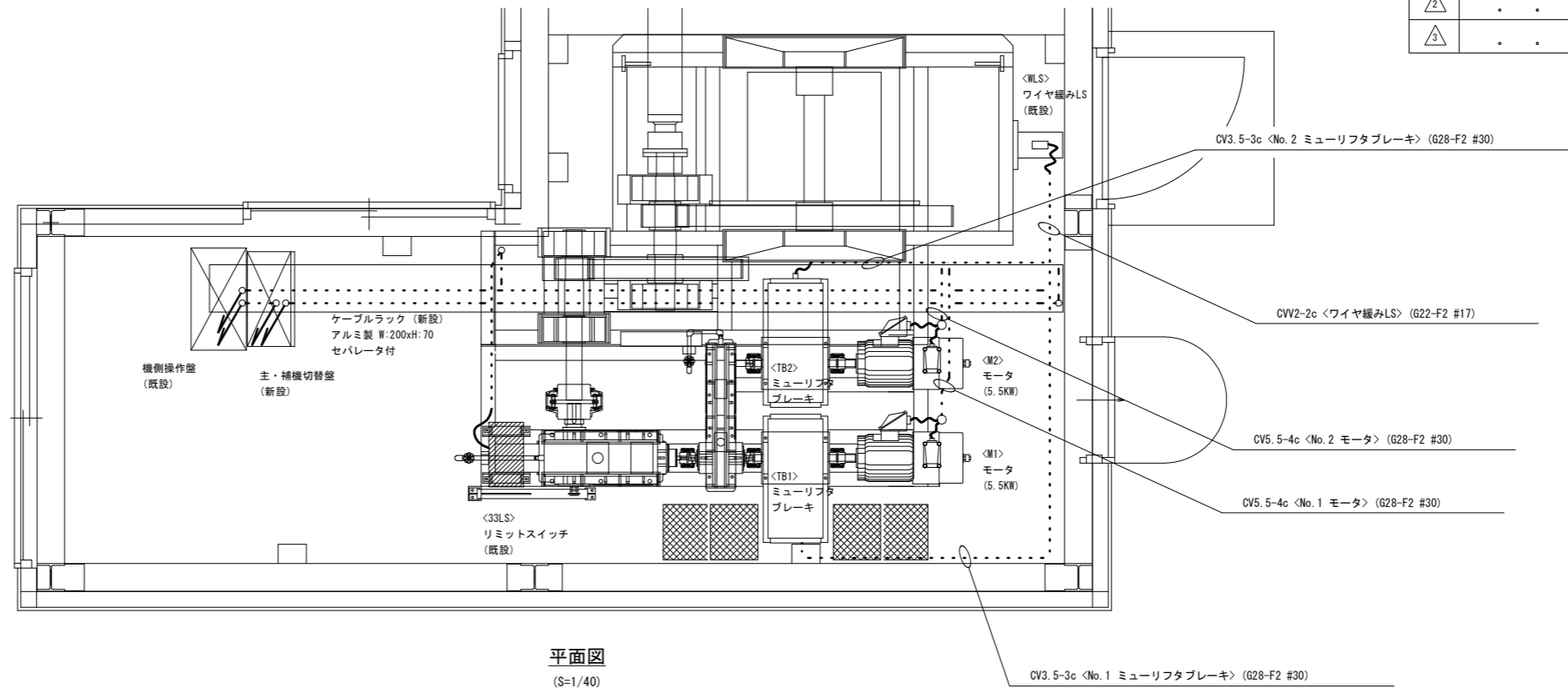


内部機器配置図

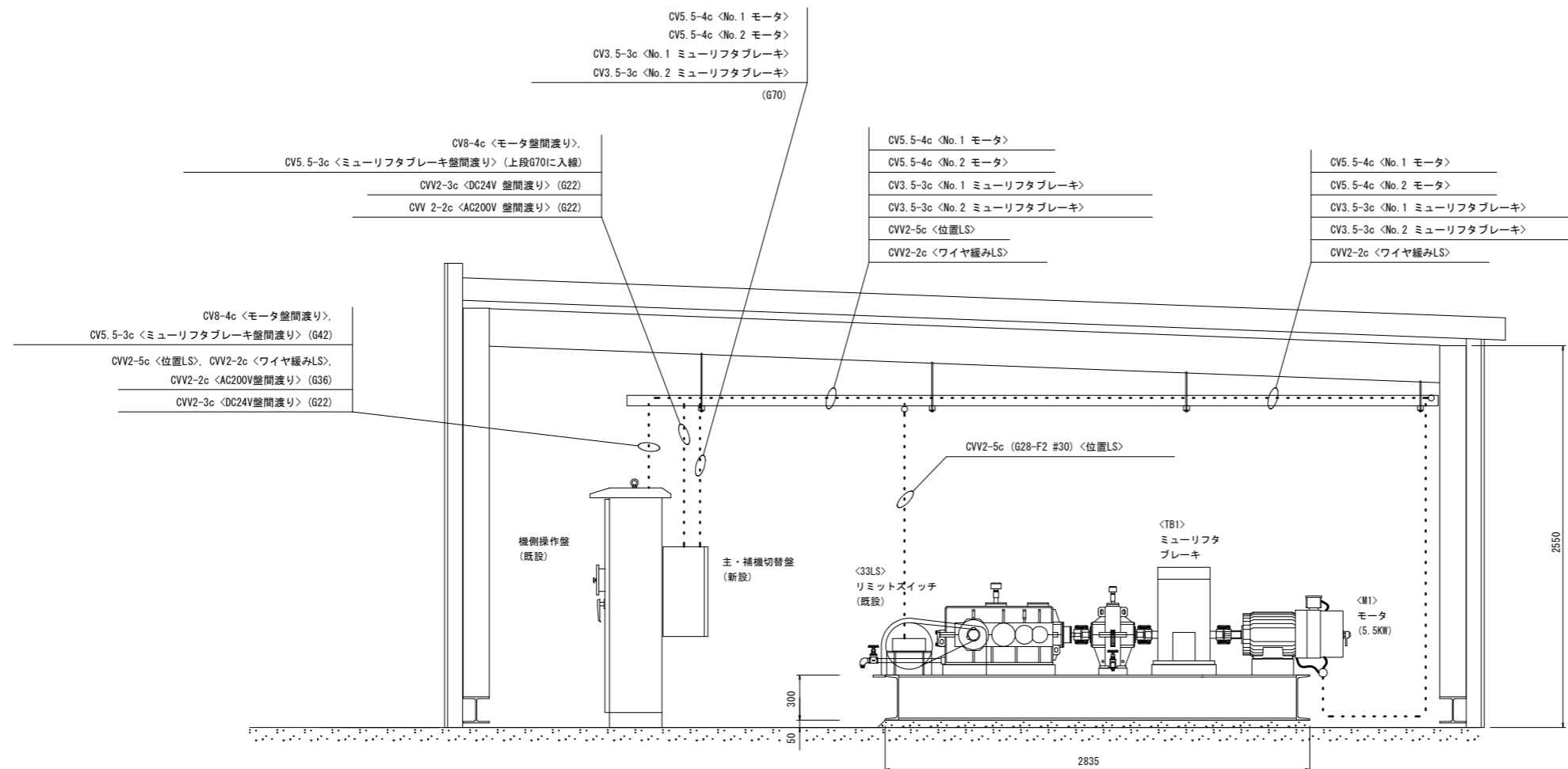


工事名	R2徳土 正木ダム 上勝・正木 クレストゲート設備等老朽化対策設計業務		
図面名	クレストゲート主・補切替盤 外形図・内部機器配置図・TB図		
縮 尺	N S	図面番号 1 2	図面総数 1 8
東部県土整備局(徳島)			

符号	年月日	変更記事	承認
△	.	.	
△	.	.	
△	.	.	



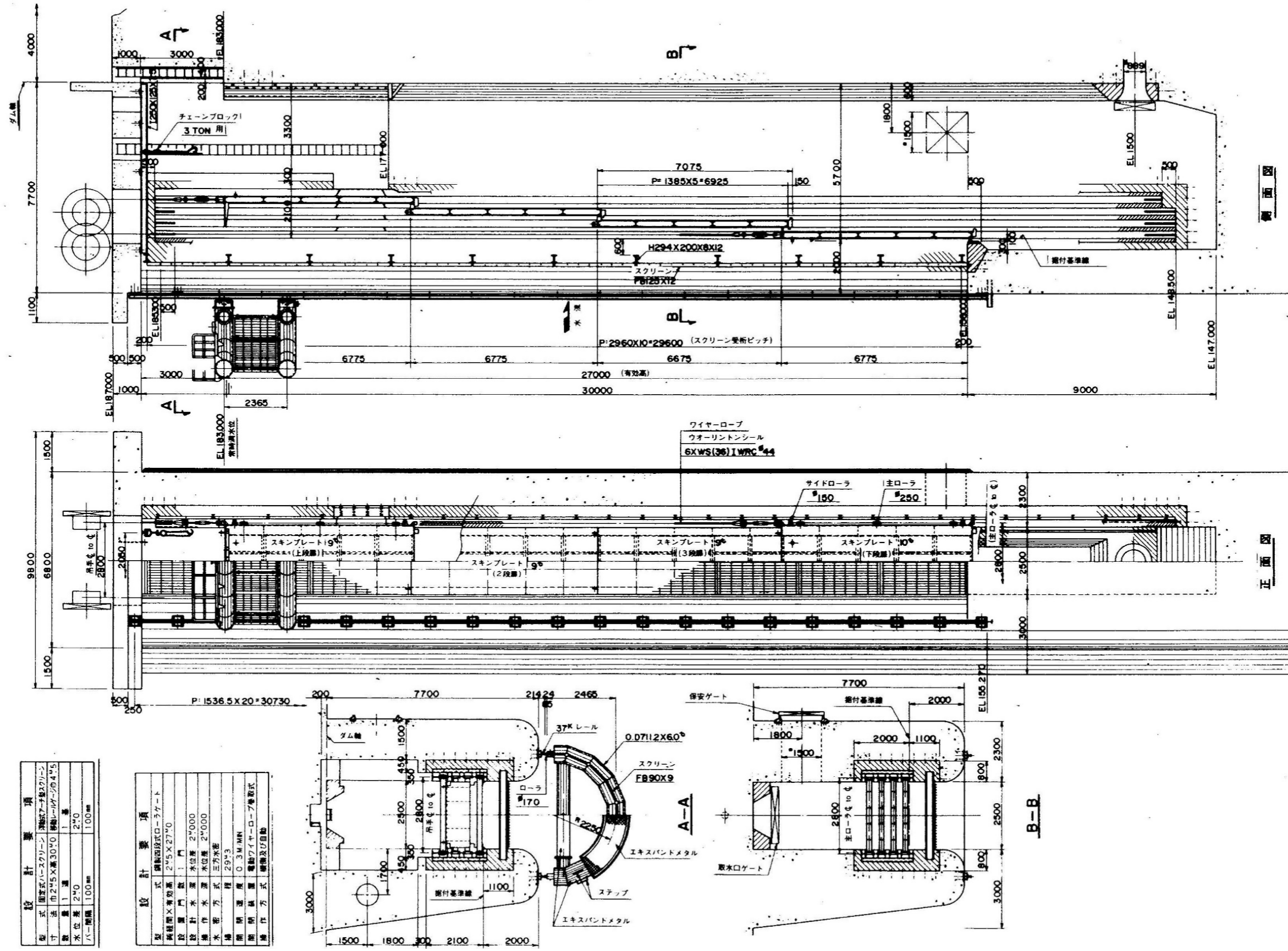
平面図
(S=1/40)



側面図
(S=1/40)

(注意)
・No.1設備は勝手反対となります。

工事名	R2徳土 正木ダム 上勝・正木 クレストゲート設備等老朽化対策設計業務		
図面名	クレストゲート開閉装置 電気配線図		
縮尺	NS	図面番号	13 図面総数 18
東部県土整備局(徳島)			



設計要項	
型式	固定式ハースクリン 連続アークスクリーン
寸法	巾245×高さ3000 軌間レール間445
数量	1基
水位差	240
バー間隔	100mm

設計要項	
型式	連続四段式ローラゲート
規格面×有効高	245×2740
設置門数	1門
設計水深	水位差 2400
操作水深	水位差 2400
水圧方式	三方水圧
揚程	294.3
開閉速度	0.3MIN
開閉装置	電動ワイヤーロープ巻掛式
操作方式	電動及び自動

業務名	R2徳土 正木ダム 上勝・正木 クレストゲート設備等老朽化対策設計業務		
図面名	表面取水ゲート全体図		
縮尺	NS	図面番号	14
		図面総数	18
東部県土整備局<徳島>			